

# Handl Tyrol Gastro Service

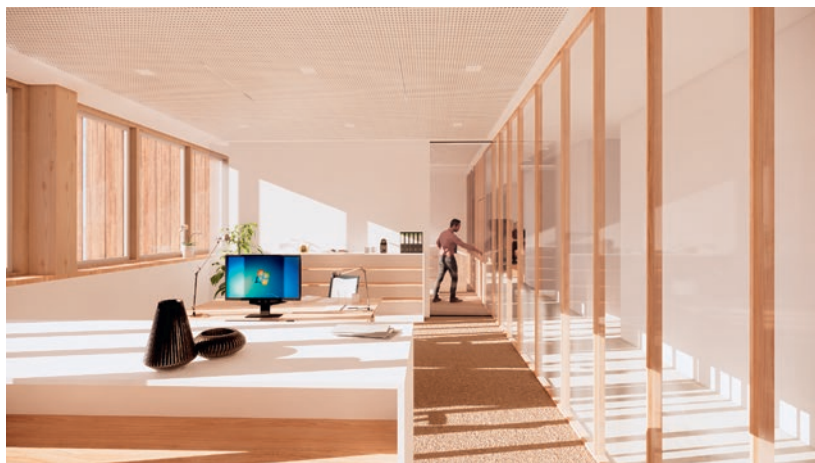
Pians, AT



Für das Oberländer Traditionsunternehmen plant ATP architekten ingenieure einen Handelsbetrieb mit Fleischproduktion für die Versorgung der gehobenen Gastronomie und Hotellerie im Tiroler Oberland.

Der Neubau umfasst zwei Geschosse. Dadurch ergibt sich eine klare Trennung der unterschiedlichen Nutzungsbereiche. Während die Produktions- und Lagerräume im Erdgeschoss untergebracht sind, befinden sich der Verkaufs- und Gastronomiebereich, sowie die Büroräumlichkeiten im Obergeschoss.

Das Fassadensystem für den Produktionsbetrieb lässt die hohen Hygieneanforderungen im Rauminnen erahnen. Die Fassade besteht aus vertikal verlegten Isolierpaneelen, die im oberen Bereich silbergrau, leicht reflektierend ausgeführt werden, damit sich die Umgebung darin silhouettenhaft widerspiegelt. Dadurch wird die Länge der Fassade gebrochen und das Gebäude fügt sich sanft in die Umgebung ein. Die Fassade des Obergeschosses ist aus Holz und wird im Bereich des Verkaufes mit einer großflächigen Glasfront kombiniert.



## Bauherr

Handl Tyrol GmbH

## Leistungen

- Architektur HOAI LPH 1-9
- Tragwerksplanung HOAI LPH 1-6
- TGA / HKLS HOAI LPH 1-9
- TGA / Elektro HOAI LPH 1-9

## Technische Daten

Bruttogeschossfläche 4.720 m<sup>2</sup>  
Bruttorauminhalt 36.000 m<sup>3</sup>

## Zeitablauf

Planungsbeginn 04 / 2019  
Baubeginn 04 / 2020  
Fertigstellung 2021

## Projektleitung

Bettina May